



Bijeenkomst in Zoom

Onderaan of bovenaan in beeld, of via knop 'More' staat de menubalk



Video: 'Stop Video' en 'Start Video'. De bijeenkomst wordt opgenomen.



Chat: Als je hierop klikt kan je een vraag stellen aan de host.



Raise hand: Zo laat je de host tijdens de vragenronde weten dat je een vraag of opmerking hebt.



Microfoon: 'Mute' (geluid uit) of 'Unmute' (geluid aan)

De
 Wijde
Blik



EDISON PARK

Informatiebijeenkomst

8 december 2021

EVEN VOORSTELLEN

- Ontwikkelcombinatie Edisonpark
 - Maarten Kool (AM)
 - Job Posner (Synchroon)
 - Fieke van der Helm (Dura Vermeer)
- I.s.m. Gemeente Zoetermeer
 - Wethouder Robin Paalvast
 - Projectleider Marijke de Vries

SYNCHROON
ontwikkelaars

AM

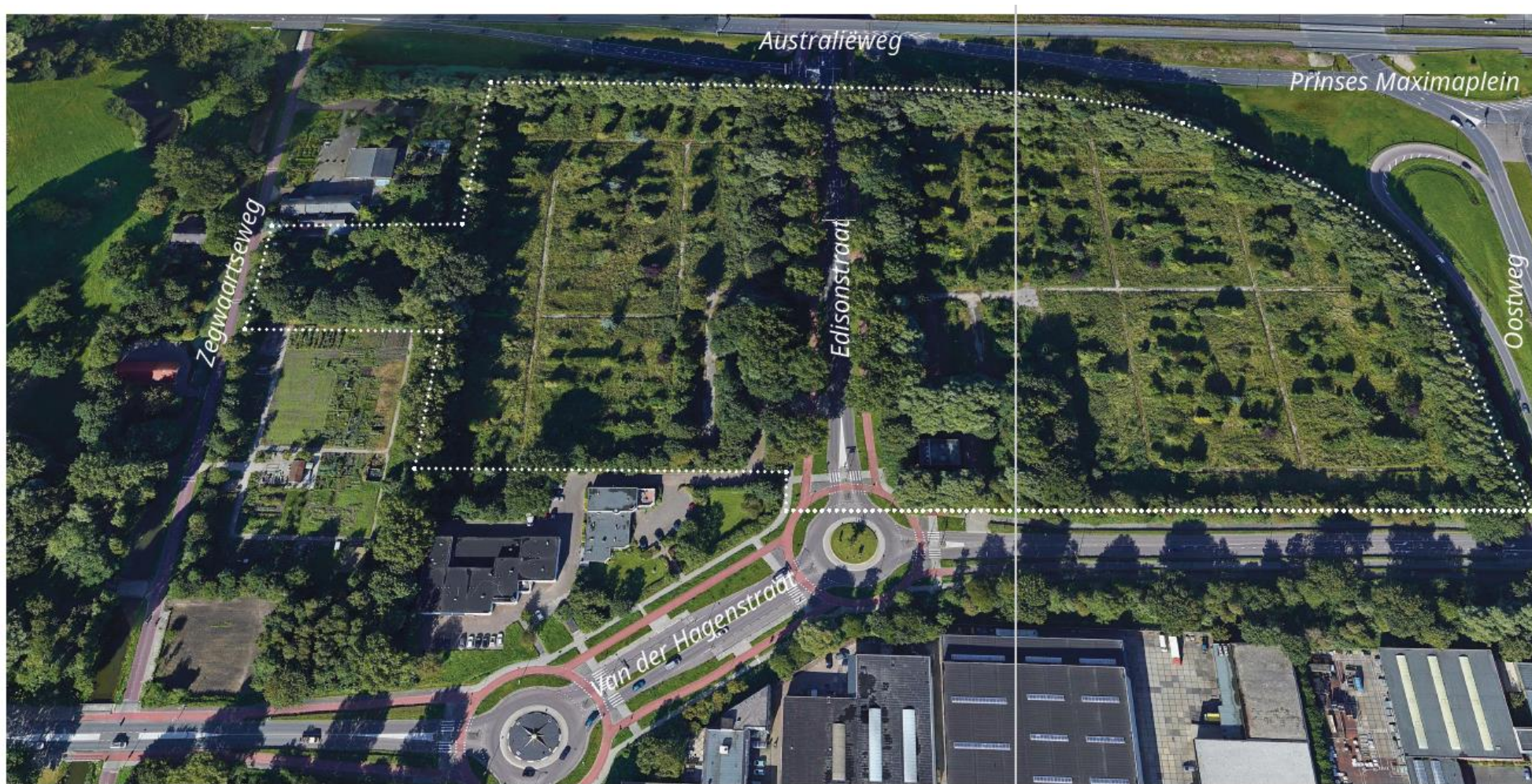
 **DURA VERMEER**
Waarmaken van ambities

INHOUD

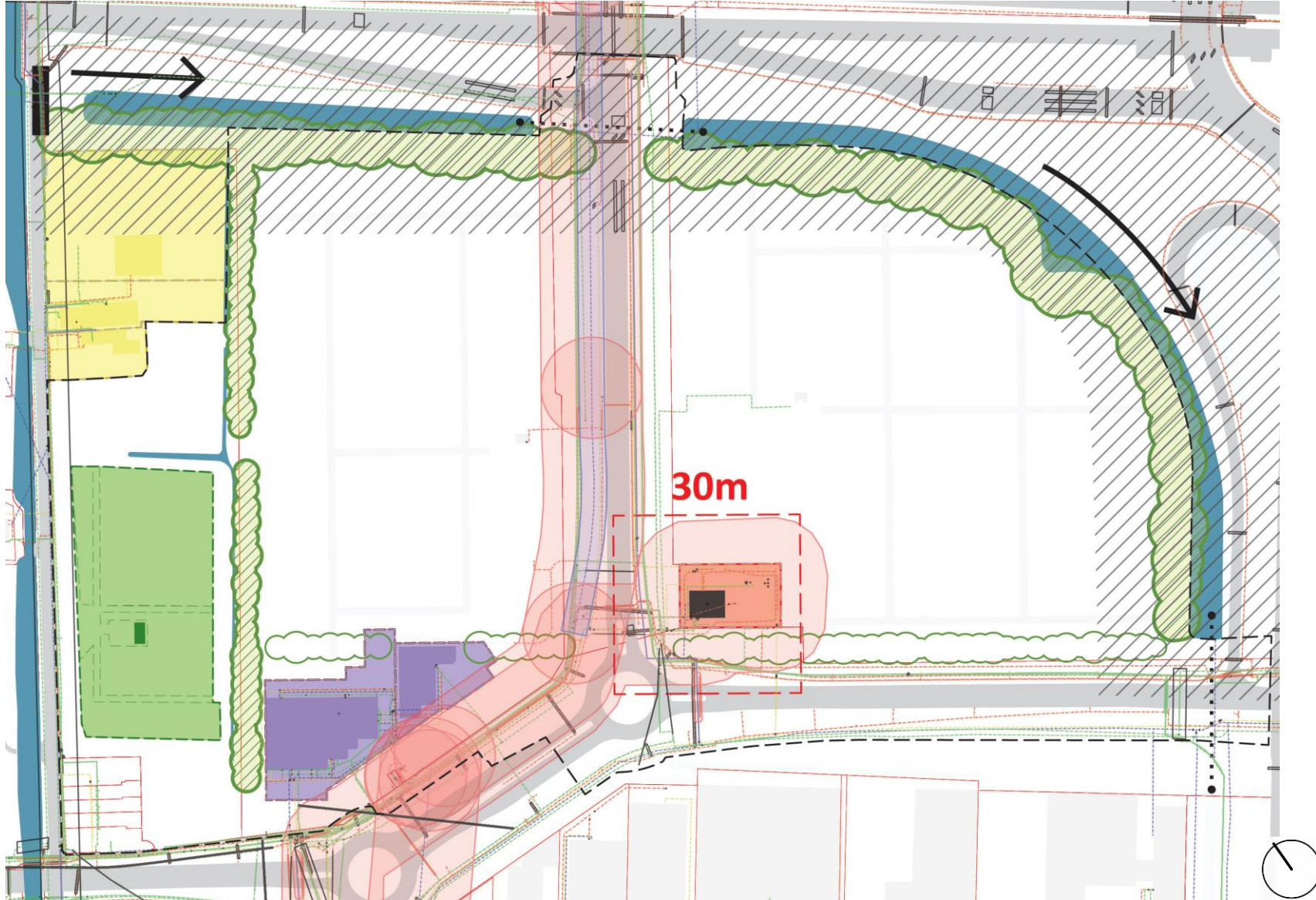
- De randvoorwaarden van het plan
- Concept voor Edisonpark
- Het stedenbouwkundig plan
- De inrichting van het gebied
- Het woonprogramma
- Stappenplan en planning



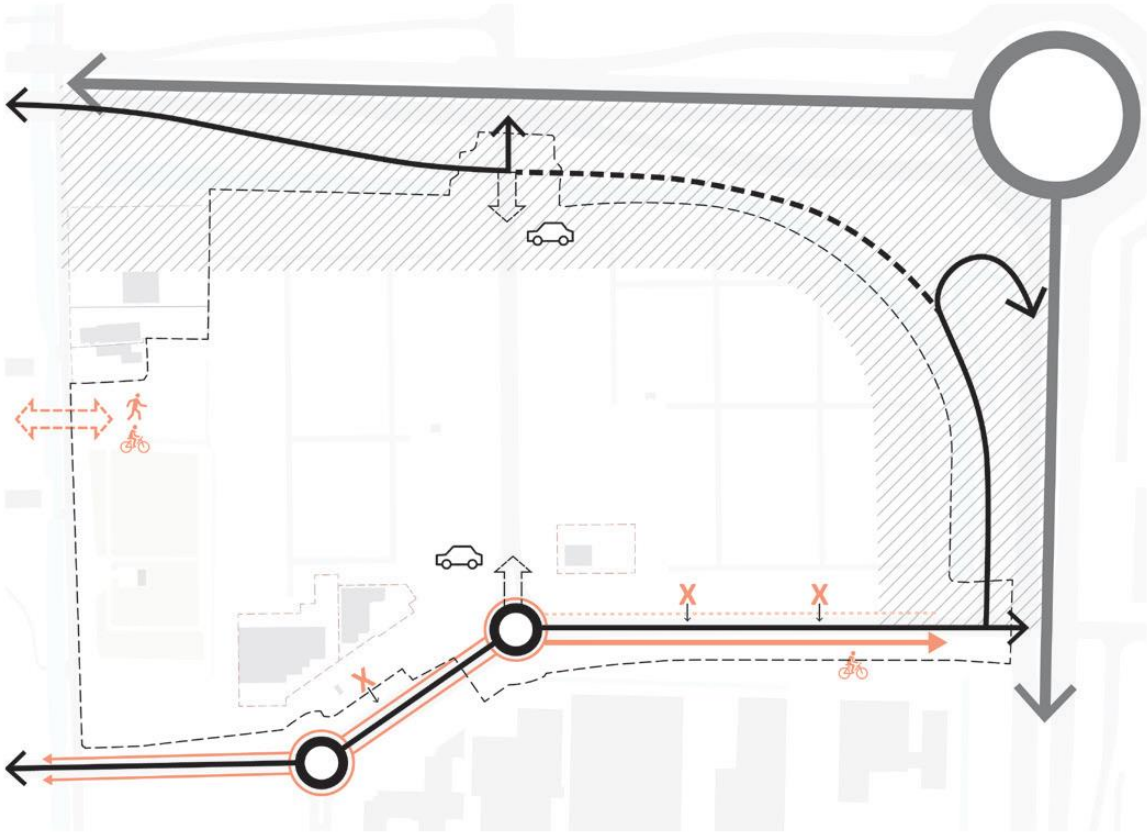
KWADRANT B+F WORDT NIEUW GROEN-STEDELIJK WOONMILIEU: EDISONPARK



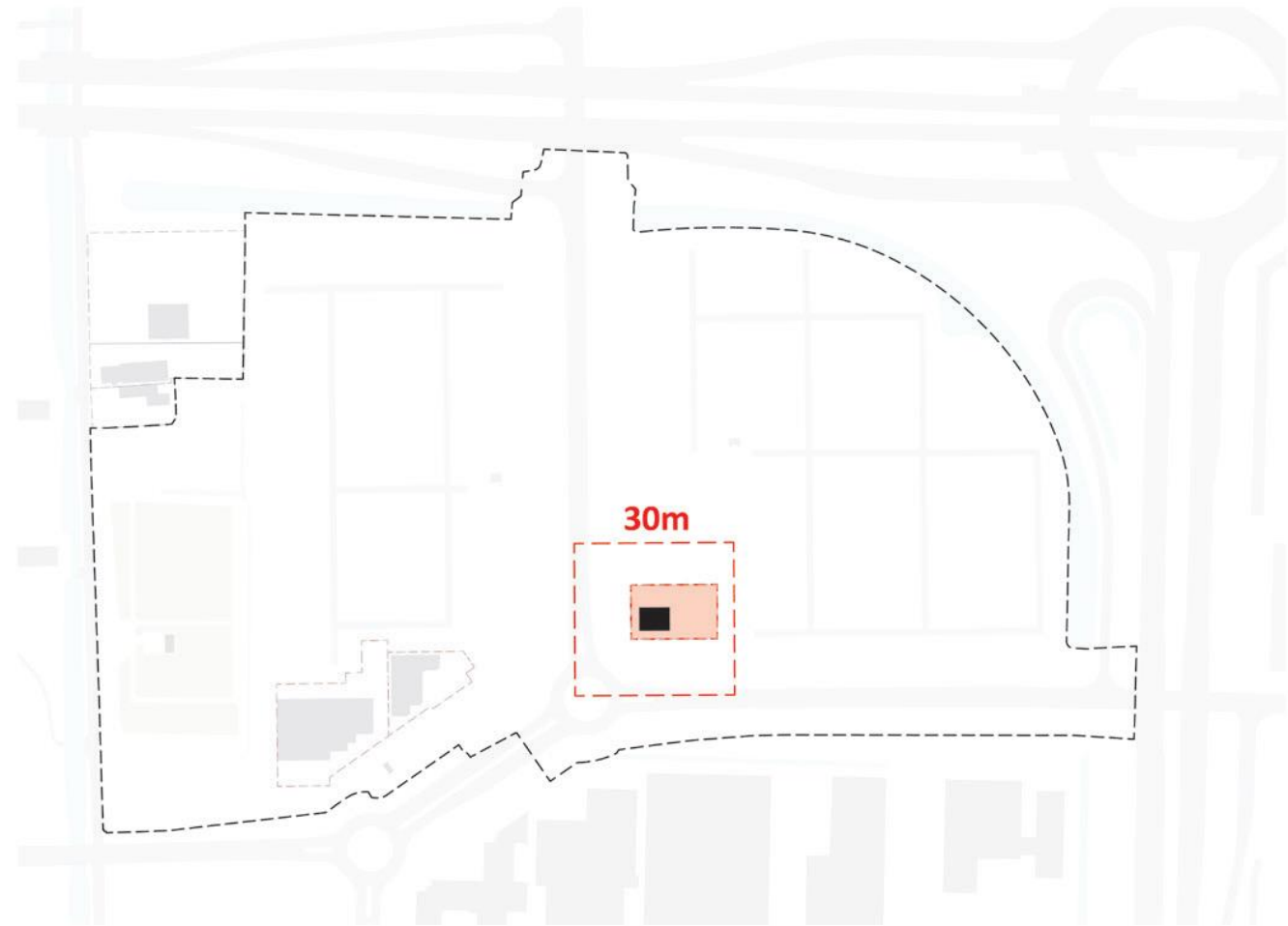
RANDVOORWAARDEN



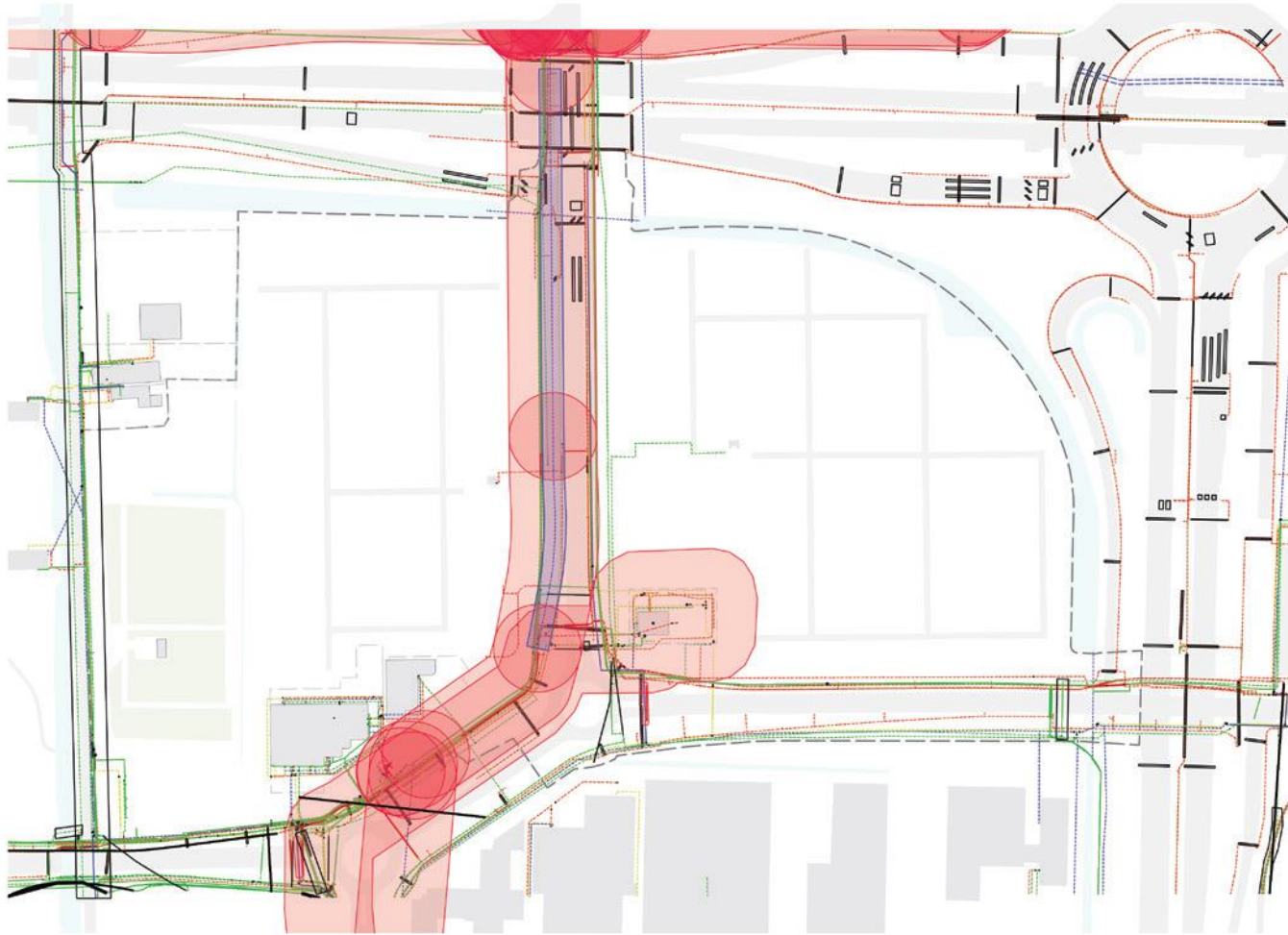
VERKEER EN GELUID



GASVERDEELSTATION EN VEILIGHEIDSZONERING



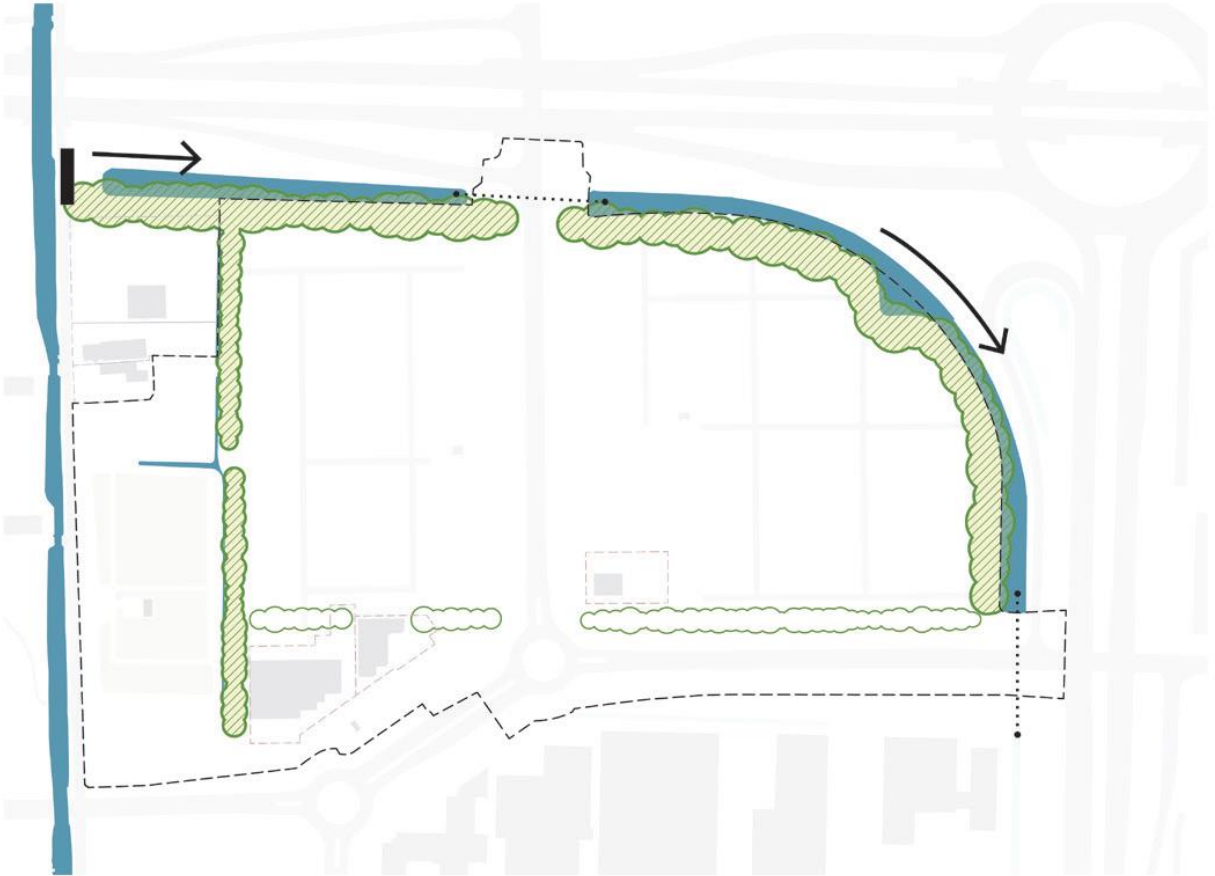
ONDERGRONDSE INFRASTRUCTUUR



WIJKTUIN EN KWELSLOOT



A-WATERGANG



EIGENDOMMEN



CONCEPT

- twee volkstuinen worden één park
- bestaande bomensingels vormen groen kader
- geluid wordt tegengehouden door hogere rand van appartementen en stadswoningen
- geclusterd wonen in het groen
- autoluw binnengebied door omleggen van de Edisonstraat



REFERENTIE BEELDEN



STEDENBOUWKUNDIG PLAN



STEDENBOUWKUNDIG PLAN



Typologieën

-  Parkwoningen
-  Hofwoningen
-  Villa Eigenwijke
-  Appartementen
-  Stadswoningen
-  Woonzorg complex

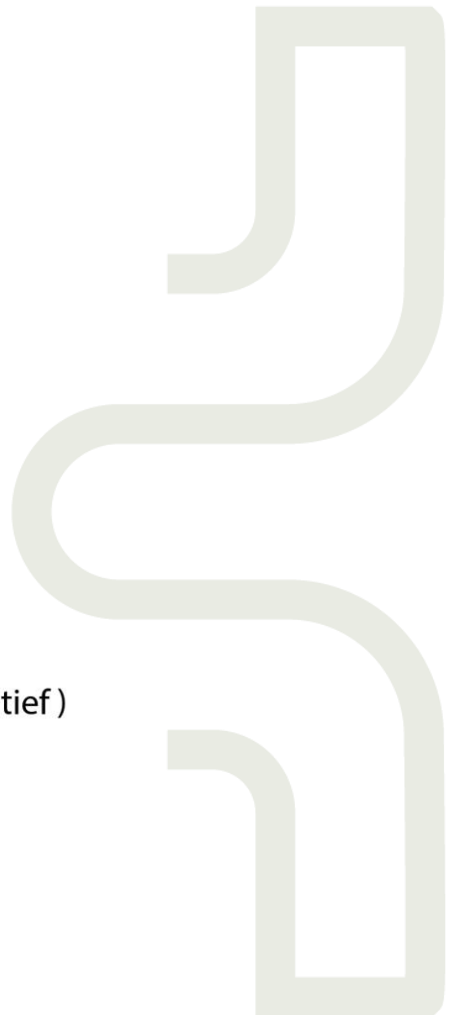


ZONERING (PRIVÉ & COLLECTIEF)



Zonering (privé - collectief)

- openbaar ruimte
- andere eigenschappen
- collectief
- privé



BUITENRUIMTE



Buitenruimte

- verandas
- terras
- dektuin
- prive tuinen
- gemeenschappelijk hof
- balkon / buitenruimte MGW



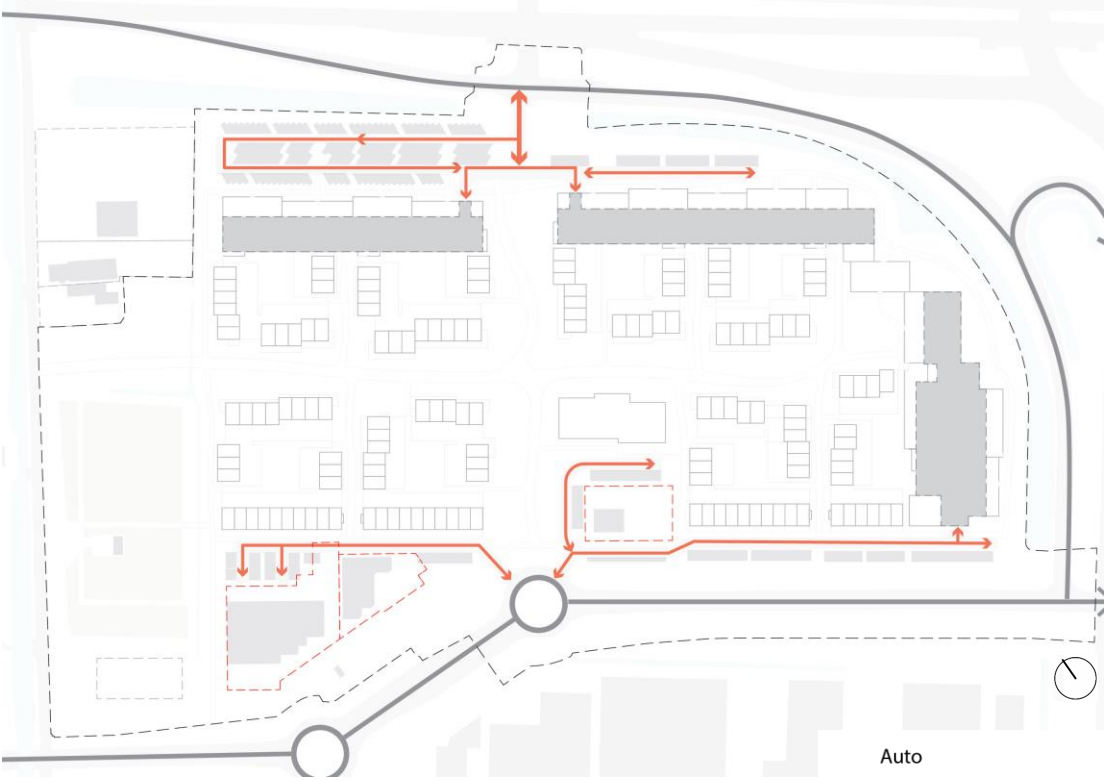
REFERENTIE BEELDEN



COLLECTIEVE BINNENHOVEN



AUTO & PARKEREN

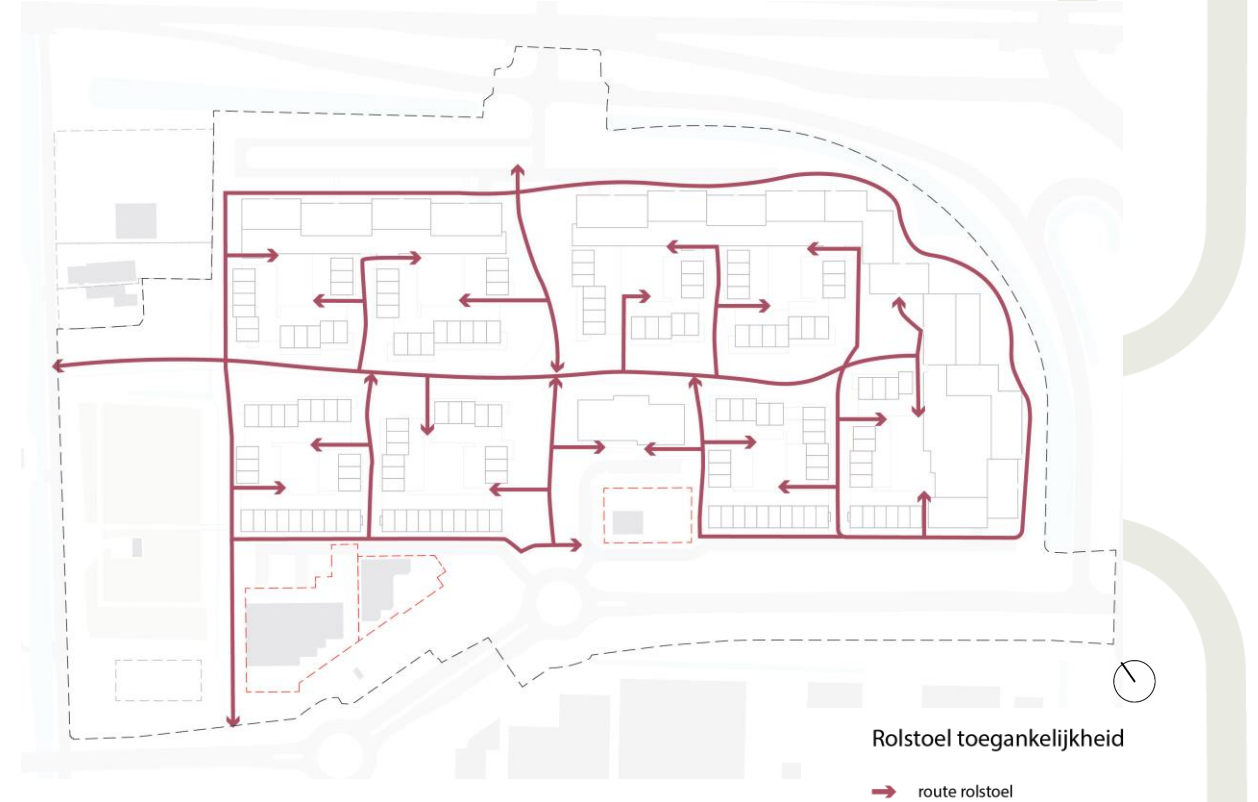
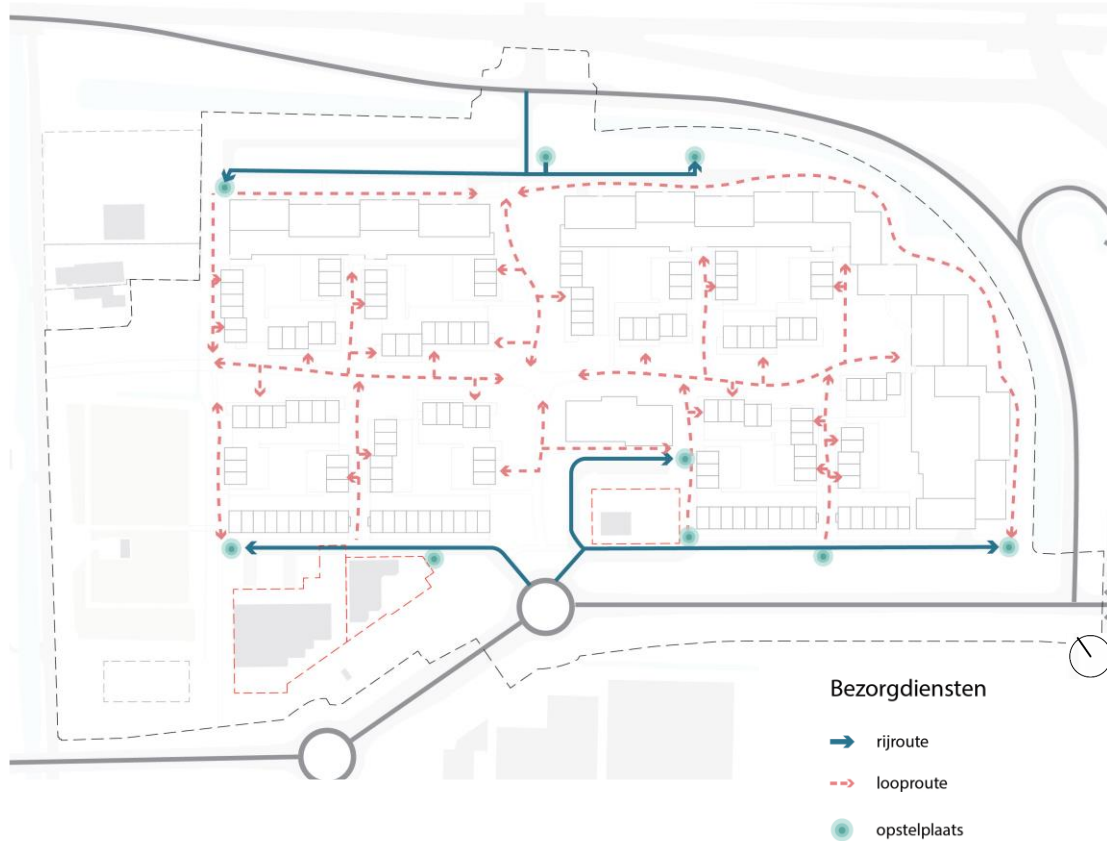


- Auto**
- auto circulatie
 - parkeren gebouwd
 - parkeren op maaiveld

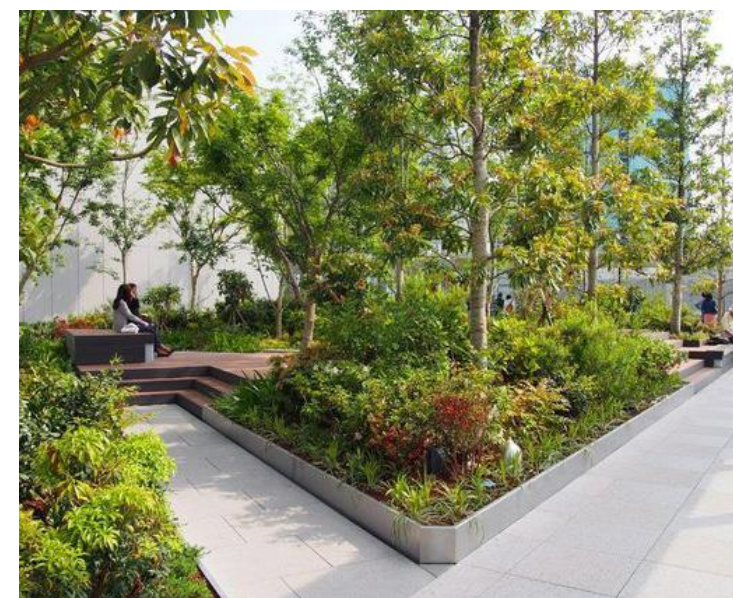
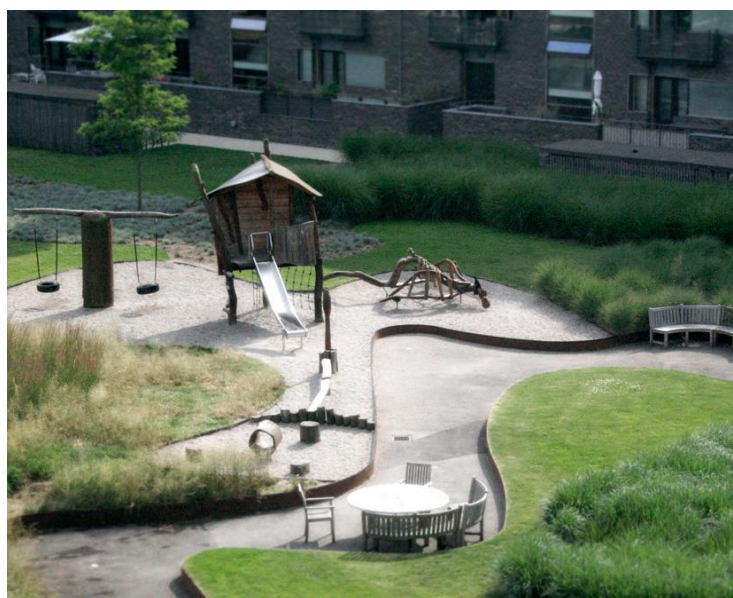


- Parkeren**
- op maaiveld
 - op maaiveld
 - gebouwd
 - fietsstalling en bergingen
 - cores
 - lobby
 - entree parkeren
 - entree (MGW)

BEZORGDIENTST & TOEGANKELIJKHEID



GROENE INRICHTING



AANDACHT VOOR ECOLOGIE & BIODIVERSITEIT



Ecologie

- parkzone met bloemrijk gras en bloeiende vaste planten
- collectief hof met gras met bollen en heu
- daktuin met vaste planten, siergrassen, haagen en heesters
- wadi met natuurvriendelijke oever
- boomrijke zone
- haagen



Biodiversiteit (vegetatietypes)

- park type A
- park type B
- binnenplaats
- dek
- parkeren
- bestaande bomen

LANGS DE ZEGWAARTSEWEG

- Fietsbrug
- Villa Eigenwijze
- Toegang tot Edisonpark
- Wijk tuin/kwelsloot
- Activisie



WOONPROGRAMMA

programma VOSP					
woningtypologie	GO (m ²)	aantal			opbouw
EGW					
Stadswoningen	125-150 m ²	36	koop		3 - 4 lagen
Parkwoningen	133-165 m ²	109	koop		2 - 2,5 lagen
<i>subtotaal EGW</i>		145			
MGW					
Beleggersappartementen	64-70 m ²	206	huur: midden en vrije sector		
Corporatieappartementen	45-55 m ²	94	huur: sociale sector		
Appartementen	89 m ²	32	koop: vrije sector		
<i>subtotaal MGW</i>		332			
Zorg					
Zorgappartementen	55-65 m ²	55	huur: zorgbelegger		
Villa Eigenwijze	65 m ²	16	huur: sociale sector		
<i>subtotaal Zorg</i>		71			
totaal programma		548	woningen		





APPARTEMENTEN



WONEN IN HET PARK



WONEN AAN DE TUINSTRAAT



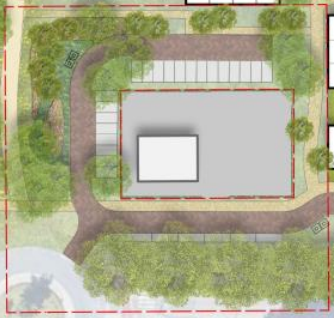
WONEN AAN DE ZUIDRAND



STAPPENPLAN EN PLANNING

- Bestemmingsplanprocedure: voorbereiding tot en met april, vanaf april ter inzage leggen
- Planontwikkeling:
 - VO: tot en met eind 2021
 - Participatie: tot en met januari 2022
 - DO: januari tot en met eind mei 2022
 - Koopovereenkomst: van januari tot en met augustus
 - verdere planuitwerking: vanaf augustus
- Civiele werkzaamheden: Voorbereiding na sluiten van koopovereenkomst
- Planuitwerking omgevingsvergunning woningen fase 1
- Start bouw fase 1 Q4-23 – Q1-24





Bedankt!

Op de hoogte blijven? Aanmelden voor de nieuwsbrief kan via de website edisonpark-zoetermeer.nl

Verslag en Q&A zullen ook op de website gepubliceerd worden

Enquête beschikbaar via doemeezoetermeer.nl

Meer vragen? Mail ons dan via contact@edisonpark-zoetermeer.nl



Bedankt!